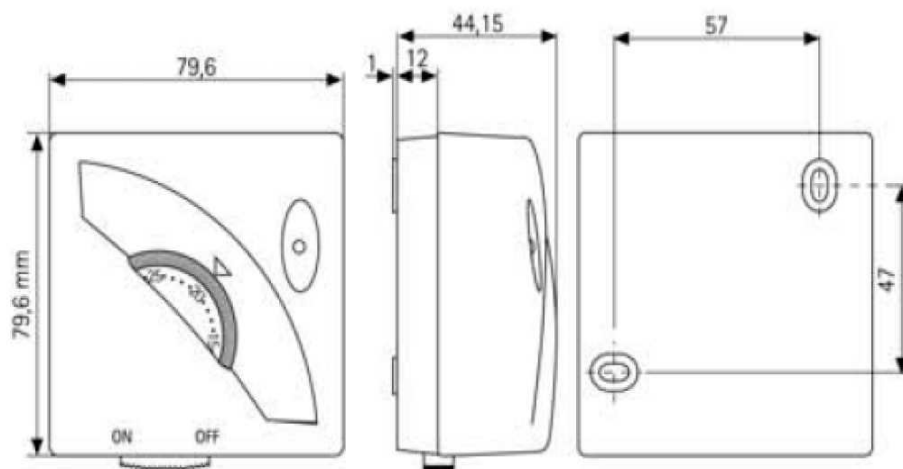


INSTRUKCJA DO TERMOSTATU SERII TA/3 546070



Dane techniczne:

Zakres regulacji:	10÷30 °C
Histereza:	0.4÷0.8K
Temperatura stosowania:	0÷50 °C
Stopień ochrony:	IP20
Napięcie:	230Vac
Styki:	Ag999 na Cu
Obciążenie styków:	16(2,5)A 250Vac
Minimalny prąd:	200mA
Styki złoczone -	maksymalny prąd 200mA
Napięcie izolacji:	4kV
Wymiary:	79,6 x 79,6 x 44,15mm
Aprobata:	CE



UWAGI:

Nie instalować termostatu w miejscu narażonym na bezpośrednie działanie promieni słonecznych lub innych źródeł ciepła.

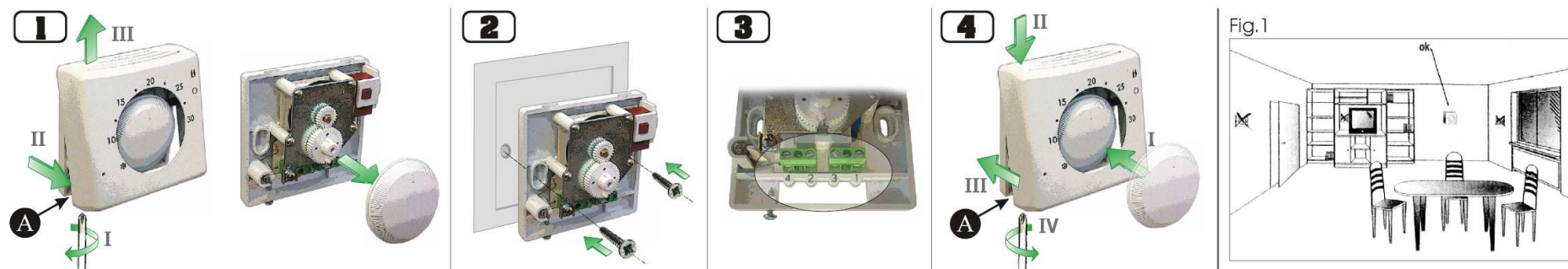
Termostat instalować na gładkiej powierzchni lub na puszcze instalacyjnej (Fig.1). Dokonać połączeń zgodnie ze schematem.

Jeśli termostat jest zamocowany do metalowej powierzchni, upewnij się czy jest dobrze uziemiona.

Modele w wykonaniu na 24V~ wymagają stosowania transformatora bezpieczeństwa lub innego z izolowanymi uzwojeniami. Producent nie odpowiada za uszkodzenia powstałe na skutek niezastosowania się do instrukcji.

Zachować instrukcję, aby w przyszłości móc sprawdzić instalację.

Uwaga!!! Podczas jakichkolwiek pracach połączeniowych odłączyć napięcie zasilania !!!



UWAGA: Po zdjęciu pokrętki regulacyjnego nie obracać ośką ponieważ może nastąpić rozkalibrowanie termostatu.

1. Za pomocą wkrętaka (A) odkręcić wkręt i odsunąć obudowę.
2. Za pomocą wkrętów zamocować na ścianie termostat .
3. Używając wkrętaka podłączyć do zacisków przewody elektryczne zgodnie ze schematem połączeń.
4. Zamknąć obudowę i przykręcić wkręt (A).
5. Ustawić pokrętkiem żadaną temperaturę nastawy.

Producent: **IMIT Control System srl – Włochy**

Importer: **POL-STOWEST Sp. z o.o., 54-613 WROCLAW**
ul. Krzemieniecka 118, tel. 071 373 64 82, fax: 071 373 64 83

Przedstawiciel handlowy:

--